

Verhalten im Alarmfall

FEUER



ALARMIEREN

- Ruhe bewahren
- Feuerwehr alarmieren, Tel: **(0) 118** oder Handfeuermelder betätigen
- Intern alarmieren Tel:



RETTEN UND WARNEN

- Hilfe leisten
- Gefährdete Personen alarmieren
- Behinderte und Verletzte retten



LÖSCHEN

- Feuer mit Handfeuerlöschern und/oder Wasserlöschposten bekämpfen
- Sich nicht in Gefahr begeben!



SCHLIESSEN

- Beim Hinausgehen Fenster und Türen schliessen (Rauch- und Feuerbreitung verhindern)



ACHTUNG!

- Aufzüge nie benutzen

EVAKUATION



ZUHÖREN UND BEFOLGEN

- Anweisungen der Alarmorganisation (Telephon, Lautsprecher), der Pikettpersonen und Informationsblätter befolgen



FLUCHT ANTRETEN

- Ruhig und schnell das Gebäude verlassen
- Fluchtwegbezeichnungen folgen
- Aufzüge nie benutzen



MITMENSCHEN

- Behinderte und Verletzte retten
- Sich nicht in Gefahr begeben!



VERSAMMELN

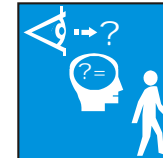
- Sich unverzüglich zum Sammelplatz begeben
- Sich nicht ohne Weisung vom Sammelplatz entfernen



ACHTUNG!

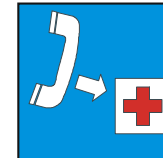
- Nie in den Gefahrenbereich zurückgehen

ERSTE HILFE



GRUNDSATZ

1. Schauen (Situation überblicken)
2. Denken (Folgegefahren beachten)
3. Handeln (Sich schützen, Unfallort sichern)



ALARMIEREN

- Ruhe bewahren!
- Ambulanz, Tel: **(0) 144**
- Interne Notfallnummer Tel:



BEI GEFAHR RETTEN

- Verletzte aus Gefahrenzone bringen (Vorsicht Rückenverletzung)
- Ruhe bewahren, vorsichtig arbeiten
- Sich nicht in Gefahr begeben!



SOFORTMASSNAHMEN

- Sich selber schützen!
- Beurteilung des Allgemeinzustands gemäss ABC (früher GABI)
- Erste Hilfemassnahmen



BETREUEN

- Verletzte bis zum Eintreffen der Rettungskräfte betreuen
- Rettungskräfte unterstützen

Notrufnummern

Feuerwehr	(0) 118	od. 112
Polizei	(0) 117	od. 112
Ambulanz	(0) 144	od. 112
REGA	(0) 1414	od. 112
Tox-Zentrum	(0) 145	

Sammelplatz

Ort:

Notrufnummer Betrieb

Empfang, Zentrale	int.
Sicherheitsbeauftragte/r	int.
Fr./Hr.	priv.
	Natel
Pikett-Dienst	int.